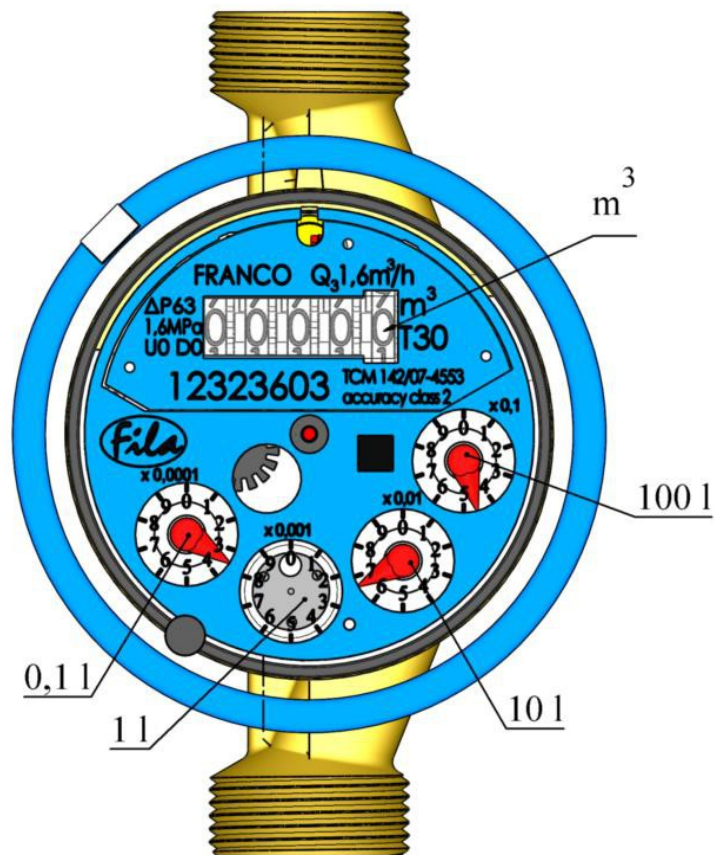


Dokonywanie odczytu wskazań wodomierzy

1. Wodomierz hybrydowy



- Odczyt pełnych metrów dokonuje się na bębenkach koloru czarnego
- Odczyt przepływu od 0,0001 litra i powyżej dokonywany jest na polach w których obracają się czerwone wskazówki.
- Znajdujące się pośrodku czarne kółko (z wycięciami) wskazuje, że przez wodomierz przepływa woda.

Praktyczne odczytywanie przepływu wody

- Odczyt przepływu w dziesiątych litra dokonuje się za pomocą obracającej się wskazówki na polu 0,0001 wskazówka obracająca się (czerwonego koloru)
 - wskazania przepływu od 0 litra do 1 litra w polu wskazówki 0,0001 .
- Po dokonaniu pełnego obrotu przez wskazówkę wykazany jest przepływ 1 litra co powoduje przesunięcie drugiej wskazówki 0,001 od lewej strony (koloru czerwonego)
 - od 1 litra do 10 litrów w polu wskazówki 0,001
- Po przepłynięciu 10 litrów wody następuje przesunięcie na trzeciej wskazówki o jedną jednostkę.
 - od 10 litrów do 100 litrów w polu wskazówki 0,01
- Po przepłynięciu 100 litrów wody przesuwa się wskazówka na czwartym polu 0,1 o jeden.
 - od 100 litrów do 1000 litra (1 m³) w polu wskazówki 0,1
- Po przepłynięciu 1000 litrów wody następuje przesunięcie bębena koloru czarnego który wskazuje , że przepłynął 1 (jeden) m³ wody
 - od 1 m³ do 99999 m³

Przykład

Odczytu wskazań zużycia wody przez wodomierz mokrąbieżny hybrydowy FRANCO

16,6314 m³

